



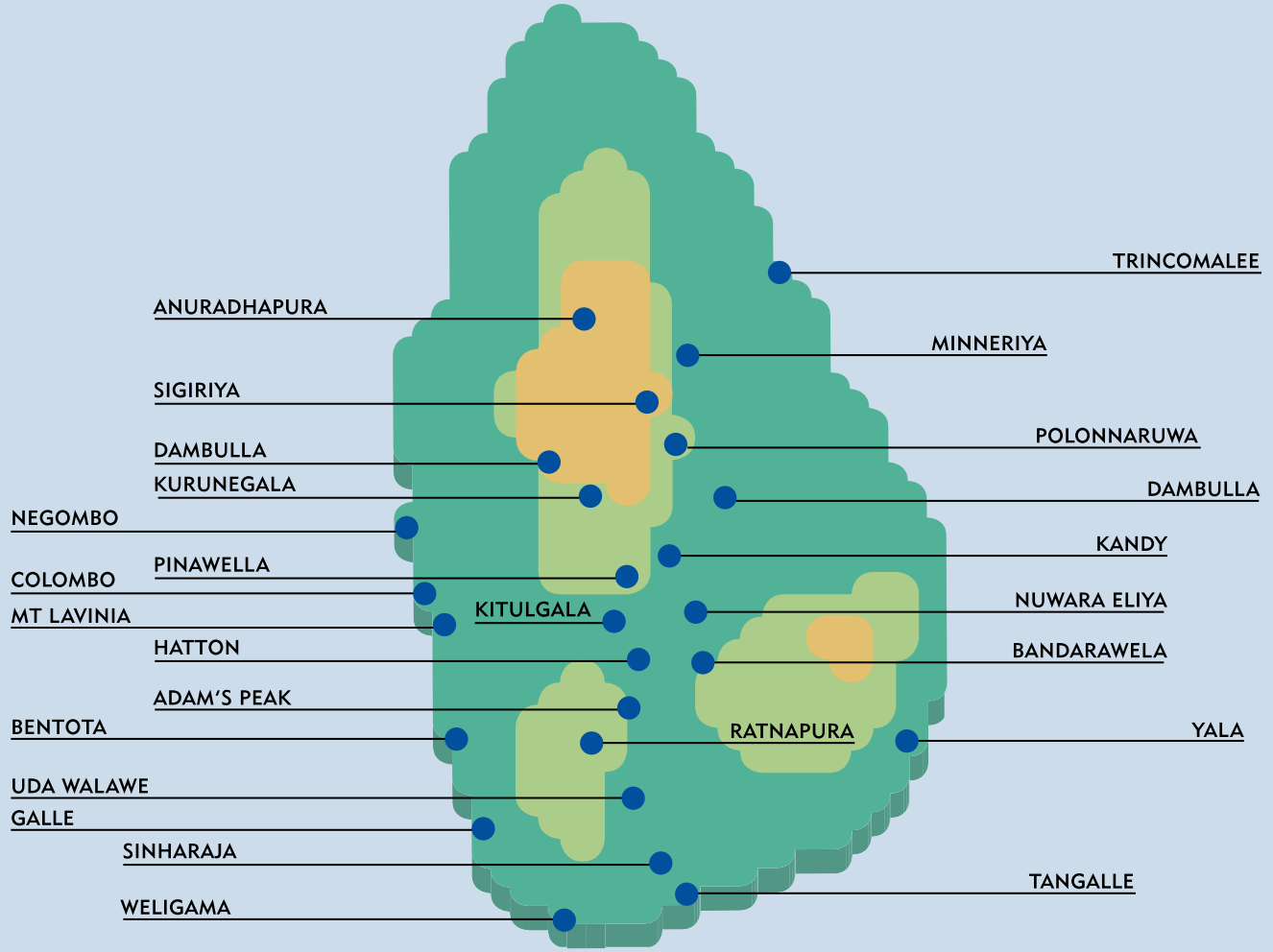
SRI LANKA

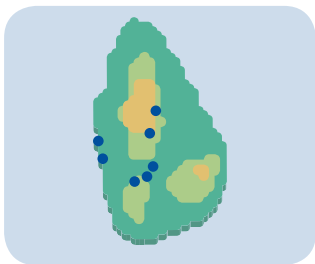


MYANMAR GOLD



•SRI LANKA•





ITINERARIO 1

ESENCIA DE SRI LANKA

Un recorrido por el corazón cultural del país para conocer lugares recónditos como *Sigiriya*, *Polonnaruwa* y los atractivos parajes de montaña de *Kandy* y *Nuwara Eliya*. Una noche en *Negombo*, tres en *Sigiriya—Dambulla*, una en *Kandy*, una en *Nuwara Eliya* y la última en *Colombo*.

DÍA 1

Llegada al aeropuerto Internacional *Bandaranaike*, en *Colombo*. Trámites de aduanas y recogida del equipaje. Bienvenida con guía de habla hispana o inglesa asignado y traslado privado al hotel elegido, en las inmediaciones del aeropuerto, en la localidad costera de *Negombo* o en una villa colonial en el interior. Trámites de alojamiento y descanso. Dependiendo de la hora de llegada, se hará una primera introducción al país, visitando una pequeña aldea de pescadores.

DÍA 2

Desayuno en el hotel elegido. A la hora convenida, traslado por carretera hacia el norte. Nuestra primera parada será el orfanato de elefantes de *Pinnawella*, a unos 90 minutos. A determinadas horas del día se amamanta a las crías de elefante, antes de disfrutar de su baño. Continuaremos nuestra ruta en coche (unas 3 horas y media) hacia el corazón cultural del país, en las localidades de *Sigiriya*, *Dambulla* o *Polonnaruwa*. Trámites de alojamiento en el hotel elegido de la zona.



DÍA 3

Por la mañana temprano, si el tiempo lo permite (de noviembre a abril), opcionalmente, podremos sobrevolar en globo la preciosa zona, llena de frondosa vegetación en la que sobresale la roca de *Sigiriya*, antiguo Palacio del Rey *Kasyapa*. Desayuno en el hotel. Llegaremos a la base de la roca en coche. Los más atrevidos podrán subir los casi dos mil peldaños que llevan a su cima. El yacimiento es Patrimonio de la Humanidad desde 1982. Por la tarde, disfrutaremos de la frondosidad de los bosques de la zona, montados en un elefante. Alojamiento en el hotel elegido.

DÍA 4

Desayuno en el hotel elegido. Esta jornada estará dedicada a recorrer los restos de la antigua capital, *Polonnaruwa*: *Lankatilake*, *Tivanka*, *Thuparama* y *Gal Vihare*, entre otros muchos. Esta última posee cuatro imágenes de Buda, esculpidas en piedra, dos en meditación, una de pie y otra sedente. *Polonnaruwa* reúne, sin duda alguna, el mejor complejo artístico de toda la isla. Por la tarde visitaremos las cuevas de *Dambulla*, algunas del s-I A.C., con numerosas estatuas de Buda.

DÍA 5

Desayuno en el hotel elegido. Salida en coche hacia *Kandy*, a unos 90 kilómetros, dos horas y media de coche. Trámites de alojamiento en el hotel elegido. En la ciudad de *Kandy* visitaremos el Jardín Botánico y el templo del Diente del Buda, que data del s-XVII. Asistiremos a un espectáculo de danzas kandyan. *Kandy* es la ciudad más sagrada de la isla y está situada en un precioso paraje montañoso. Son famosas sus tiendas de artesanía, trabajos en madera, sedas y grandes joyas.



DÍA 6

Desayuno en el hotel elegido. Salida en coche hacia *Nuwara Eliya*, a menos de 90 kilómetros, a unas dos horas y media. En ruta visitaremos una plantación de té y aprenderemos más sobre este valioso producto del país y su proceso de elaboración. El té de *Sri Lanka* es uno de los más valiosos del mundo. *Nuwara Eliya* está considerada como “*la pequeña Inglaterra*” de *Sri Lanka*. Está en un enclave montañoso donde el agua adquiere una grandiosa importancia. Destacan preciosas cascadas que se pueden ver en su entorno.

DÍA 7

Desayuno en el hotel elegido. Salida en coche hacia *Colombo*, la capital del país, situada a unos 180 kilómetros, a unas cuatro o cinco horas en coche. A la llegada, trámites de alojamiento en el hotel elegido. Recorrido panorámico por la ciudad. Montados en un *tuc-tuc* típico, recorreremos sus mercados y callejuelas y podremos realizar las últimas compras.

DÍA 8

Desayuno en el hotel elegido. A la hora convenida, traslado al aeropuerto y salida del país.



ITINERARIO 2

SRI LANKA AL COMPLETO



Un recorrido donde se combina la cultura del país con la naturaleza más salvaje. Una noche en *Negombo*, tres en *Sigiriya—Dambulla*, una en *Kandy*, una en *Nuwara Eliya*, una en *Yala*, dos en *Galle* y la última en *Colombo*.

DÍA 1

Llegada al aeropuerto Internacional *Bandaranaike*, en *Colombo*. Trámites de aduanas y recogida del equipaje. Bienvenida con guía de habla hispana o inglesa asignado y traslado privado al hotel elegido, en las inmediaciones del aeropuerto, en la localidad costera de *Negombo* o en una villa colonial en el interior. Trámites de alojamiento y descanso. Dependiendo de la hora de llegada, se hará una primera introducción al país, visitando una pequeña aldea de pescadores.

DÍA 2

Desayuno en el hotel elegido. A la hora convenida, traslado por carretera hacia el norte. Nuestra primera parada será el orfanato de elefantes de *Pinnawella*, a unos 90 minutos. A determinadas horas del día se amamanta a las crías de elefante, antes de disfrutar de su baño. Continuaremos nuestra ruta en coche (unas 3 horas y media) hacia el corazón cultural del país, en las localidades de *Sigiriya*, *Dambulla* o *Polonnaruwa*. Trámites de alojamiento en el hotel elegido de la zona.

DÍA 3

Por la mañana temprano, si el tiempo lo permite (de noviembre a abril), opcionalmente, podremos sobrevolar en globo la preciosa zona, llena de frondosa vegetación en la que sobresale la roca de *Sigiriya*, antiguo Palacio del Rey *Kasyapa*.



Desayuno en el hotel. Llegaremos a la base de la roca en coche. Los más atrevidos podrán subir los casi dos mil peldaños que llevan a su cima. El yacimiento es Patrimonio de la Humanidad desde 1982. Por la tarde, disfrutaremos de la frondosidad de los bosques de la zona, montados en un elefante. Alojamiento en el hotel elegido.

DÍA 4

Desayuno en el hotel elegido. Esta jornada estará dedicada a recorrer los restos de la antigua capital, *Polonnaruwa: Lankatilake, Tivanka, Thuparama y Gal Vihare*, entre otros muchos. Esta última posee cuatro imágenes de Buda, esculpidas en piedra, dos en meditación, una de pie y otra sedente. *Polonnaruwa* reúne, sin duda alguna, el mejor complejo artístico de toda la isla. Por la tarde visitaremos las cuevas de *Dambulla*, algunas del s-I A.C., con numerosas estatuas de Buda.

DÍA 5

Desayuno en el hotel elegido. Salida en coche hacia *Kandy*, a unos 90 kilómetros, dos horas y media de coche. Trámites de alojamiento en el hotel elegido. En la ciudad de *Kandy* visitaremos el Jardín Botánico y el templo del Diente del Buda, que data del s-XVII. Asistiremos a un espectáculo de danzas *kandyan*. *Kandy* es la ciudad más sagrada de la isla y está situada en un precioso paraje montañoso. Son famosas sus tiendas de artesanía, trabajos en madera, sedas y grandes joyas.

DÍA 6

Desayuno en el hotel elegido. Salida en coche hacia *Nuwara Eliya*, a menos de 90 kilómetros, a unas dos horas y media. En ruta visitaremos una Plantación de té y aprenderemos más sobre este valioso producto del país y su proceso de elaboración. El té de *Sri Lanka* es uno de los más valiosos del mundo. *Nuwara Eliya* está considerada como “*la pequeña Inglaterra*” de Sri Lanka. Está en un enclave montañoso donde el agua adquiere una grandiosa importancia. Destacan preciosas cascadas que se pueden ver en su entorno.





DÍA 7

Desayuno en el hotel elegido. A primera hora de la mañana, seguiremos nuestro recorrido hacia el sur, hacia el Parque Nacional *Yala*. La distancia que recorreremos en coche será de unos 300 kilómetros, unas cinco horas. Haremos un safari a la llegada, que coincidirá con la primera hora de la tarde. Es el momento ideal para ver los animales en su entorno. Si tenemos suerte veremos leopardos, elefantes, búfalos salvajes, ciervos... El lugar es verdaderamente salvaje y se encuentra bañado por el océano *Indico*, rodeado de selva, lagunas y áreas rocosas. Alojamiento en el hotel elegido.

DÍA 8

Desayuno en el hotel elegido. Unos 158 kilómetros, unas 4 horas en coche, nos llevarán hasta *Galle*, que será nuestro próximo destino. La ciudad más grande del sur del país, ocupada por los portugueses en el s-xvi, por los holandeses en el s-xvii y finalmente por los británicos en el s-xix. Todos estos pueblos han dejado su huella en esta ciudad. Recomendamos perderse en bicicleta o paseando por la zona del fuerte holandés y recorrer sus callejuelas, sus tiendas... dentro de la zona amurallada.

DÍA 9

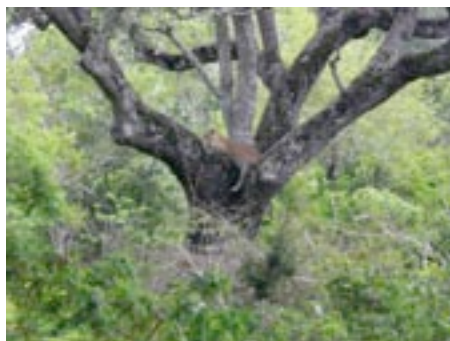
Desayuno en el hotel elegido. Día libre para perderse por la entrañable ciudad. Opcionalmente, normalmente de noviembre a abril, se puede organizar una excursión en barco para el avistamiento de ballenas.

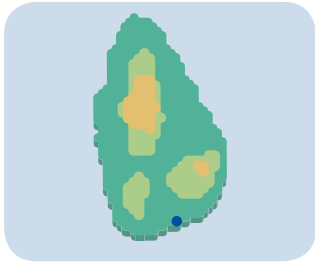
DÍA 10

Desayuno en el hotel elegido. Salida en coche hacia *Colombo*, la capital del país, situada a unos 120 kilómetros, a unas tres horas en coche. A la llegada, trámites de alojamiento en el hotel elegido. Recorrido panorámico por la ciudad. Montados en un *tuc-tuc* típico, recorreremos sus mercados y callejuelas y podremos realizar las últimas compras.

DÍA 11

Desayuno en el hotel elegido. A la hora convenida, traslado al aeropuerto y salida del país.





EXTENSIÓN 1

TANGALLE

Extensión a realizar después de *Yala* y antes de *Galle*. *Tangalle* cuenta con unas preciosas preciosas playas, entre las que destaca la del precioso hotel *Amanwella*. Recomendamos una estancia de dos o tres noches para disfrutar de su playa y de los riquísimos mariscos de la zona, preferentemente de agosto a abril.



EXTENSIÓN 2

BENTOTA

A unos 60 kilómetros de Colombo es un lugar de recreo, con playas preciosas y una gran oferta de deportes acuáticos. Es otra alternativa fantástica para tomar el sol y relajarse en su arena y en sus aguas. Recomendamos una estancia de dos o tres noches para disfrutar de su playa y de su buena comida, preferentemente de agosto a abril.



EXTENSIÓN 3

AYURVEDA



Ayurveda es un método de medicina con más de 5000 años de antigüedad. Es más que un tratamiento herbolario. Trata el cuerpo, la mente y el alma. *Sri Lanka* es un lugar ideal para tener una experiencia *Ayurveda*, en los resorts *Barberyn*, para mejorar sus condiciones de salud y bienestar.



Los tratamientos tienen una duración mínima de 7 noches.
La experiencia Ayurveda es compatible con los itinerarios culturales por el país, recomendando dejar el tratamiento para los días finales del viaje.



EXTENSIÓN 4

MALDIVAS

Sin duda uno de los destinos de playa más impresionantes y más románticos del mundo, a poco más de una hora de la isla de *Sri Lanka*. Perfecta combinación para los amantes del sol, la playa, los deportes acuáticos y el lujo.







 WWW.MYANMARGOLD.COM 